



CRART PER LE SCUOLE  
SECONDARIE DI PRIMO GRADO



ATTIVITÀ - VISITE GUIDATE  
ESPERIENZE DIDATTICHE  
2024-2025



**CrArT - Cremona Arte e Turismo APS** nasce nel 2010 ed è composta da giovani professionisti, laureati in lettere e storia dell'arte, formati nell'ambito della didattica museale e abilitati alla professione di guida turistica.

CrArT progetta e realizza attività culturali per cremonesi e turisti, da tempo dedica particolare attenzione alla didattica nel territorio cremonese attraverso ideazione e realizzazione di progetti rivolti alle scuole di ogni ordine e grado

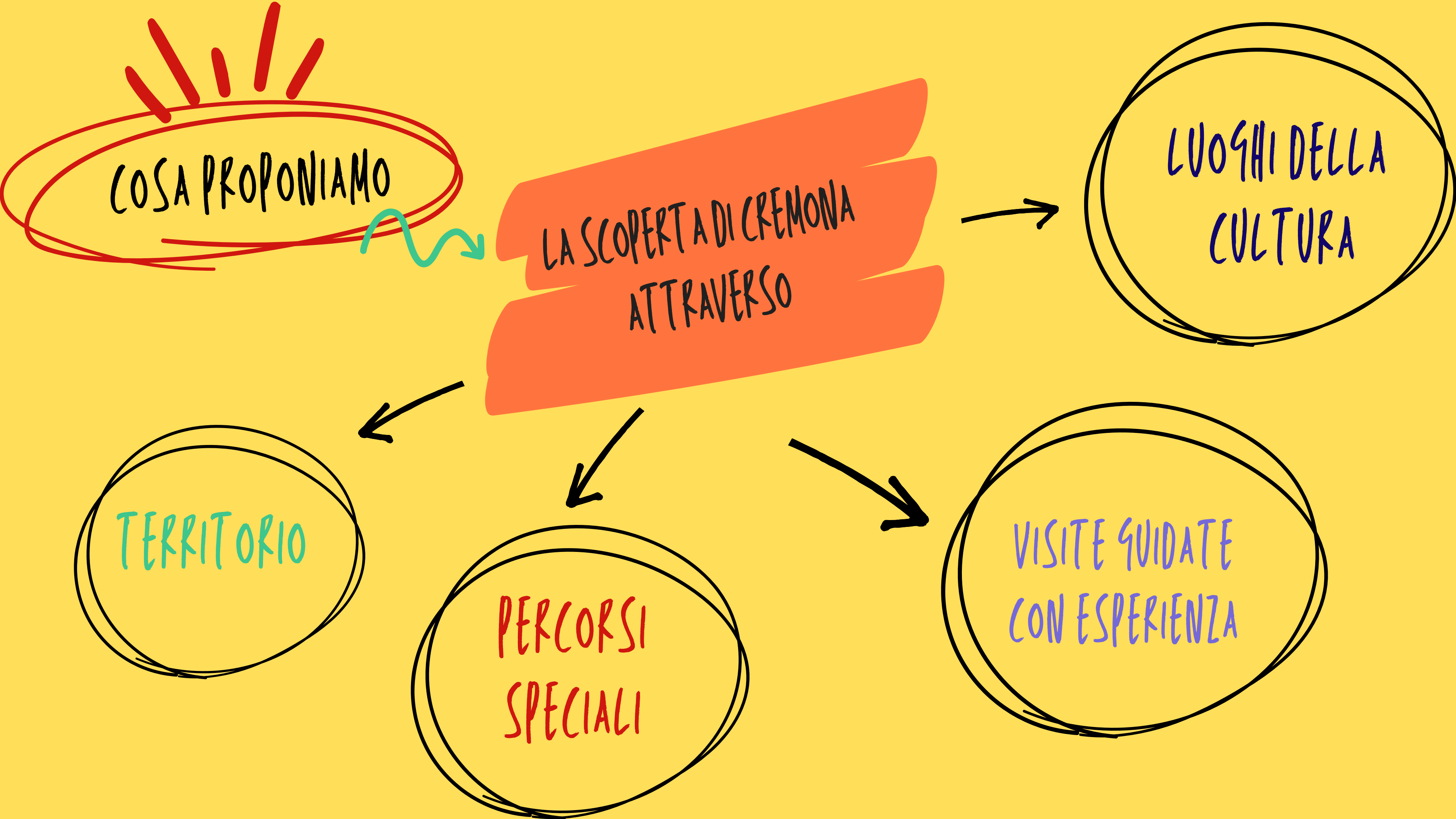
## **CRART PER LE SCUOLE**

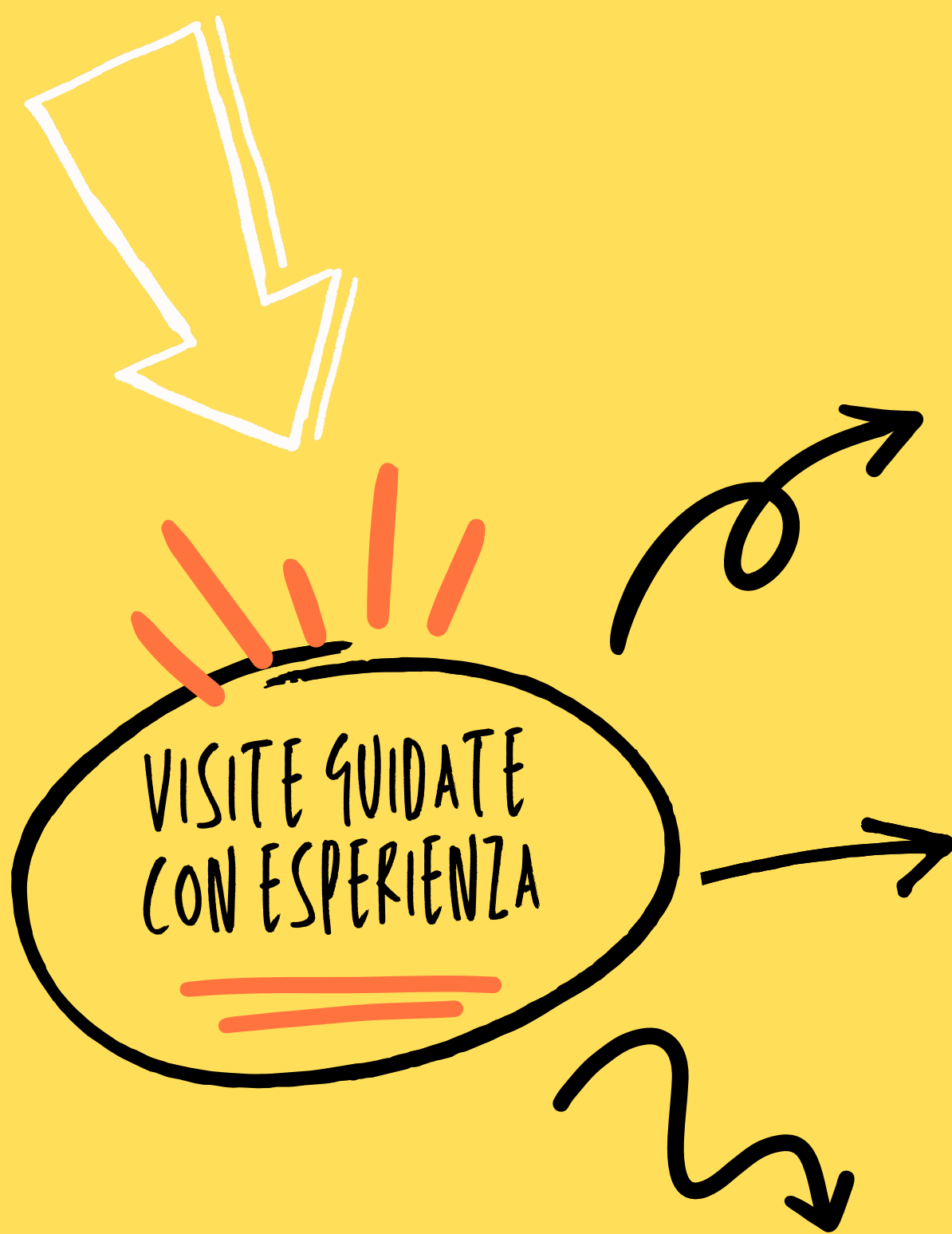
Per avvicinare i ragazzi alla cultura, all'arte e alla storia del territorio, CrArT propone attività innovative che, non solo promuovono un approccio interdisciplinare, ma propongono il coinvolgimento degli studenti attraverso l'esperienza dell' "imparare facendo" e talvolta l'utilizzo di programmi multimediali per accompagnare l'attività di storytelling.

Il format principale delle proposte didattiche CrArT è quello della visita guidata esperienziale che rende i ragazzi protagonisti di una storia che dovranno scoprire e ricostruire insieme alle guide turistiche.

Spesso sarà proposto l'utilizzo di materiali cartacei o multimediali con cui fare attività o da analizzare singolarmente o in gruppo per sperimentare in prima persona e scoprire storia, arte e tradizione del nostro territorio.

Fra le proposte di CrArT sono presenti anche laboratori in classe, attività creative e uscite sul territorio.





## CITTA' DELLA MUSICA

### **musica, arte, storia**

La proposta prevede la presentazione di una città patria del violino ma anche di musicisti, compositori, cantanti che hanno lasciato un importante segno nella storia. I ragazzi conosceranno le figure di Stradivari, Monteverdi, Ponchielli, Mina che portano Cremona all'interno della storia universale della musica. Ogni tappa sarà accompagnata dal racconto di storie, dall'ascolto di brani musicali e da brevi attività per individuare l'evoluzione della musica durante i secoli.

## MITI E LEGGENDE SUL FIUME PO

### **storia, letteratura, geografia**

Nel 218 a.C. i Romani, raggiunte le coste a nord del fiume Po, trovano un territorio adatto alla costruzione della città di Cremona che avrà sempre un rapporto speciale con l'acqua: luogo utile per il commercio, per la vita degli abitanti, il contatto con popoli e culture differenti. L'acqua è protagonista di storie documentate ma anche fucina di tradizioni e leggende. Passeggiando lungo l'argine del fiume, si leggeranno testi di miti, e si approfondirà il forte legame fra l'uomo, il fiume Po e la città attraverso brevi attività didattiche.

## ORIENTEERING

### **geografia, educazione civica**

Visita guidata con proposta di attività didattiche sul campo per orientarsi in città e conoscere i principali punti di riferimento. La proposta prevede un approfondimento del contesto storico e geografico a partire dal quartiere in cui è posizionata la scuola in relazione al centro storico della città. Attraverso attività di orientamento si raggiungeranno luoghi conosciuti e meno noti ponendo attenzione a strade, percorsi e monumenti che si incontrano. La visita termina in piazza del Comune, cuore della città di Cremona.



## LE ORIGINI DI CREMONA

### storia, arte

La proposta ha come obiettivo il racconto della storia della città di Cremona dalle origini alla sua distruzione nell'anno 69 d.C. Durante la visita si scoprirà il forte legame con Roma attraverso letture di documenti e analisi delle opere d'arte. È possibile comprendere la visita al Museo Archeologico e alla Strada Romana.

## MEDIOEVO CREMONESE

### storia, arte

la storia medievale della città può essere raccontata attraverso due punti di vista differenti: la sfera religiosa e quella politica. Le scelte della società del tempo raccontano di come Cremona si trasforma in una città comunale segnata anche dal passaggio di Federico II, dalla nascita della "città nuova" e la sua evoluzione urbanistica.

## RINASCIMENTO PERLA DEL DUCATO

### storia, arte

Percorrendo le strade del centro storico della città è possibile ancora oggi riconoscere gli importanti cantieri artistici e come lo sviluppo urbano nell'età degli Sforza abbia reso Cremona un ricco centro culturale ed economico, punto di riferimento di molte città limitrofe.

## IL FASCISMO A CREMONA

### storia, arte

lo scenario urbanistico di Cremona cambia notevolmente nel primo Novecento a seguito del nuovo regime che influisce nella storia, nella cultura e nella vita sociale della città. gli interventi di edilizia e non sono solo pensati per il centro storico ma soprattutto lungo le strade del quartiere che porta al grande fiume Po. Cremona in questi anni è protagonista di importanti eventi che fanno riferimento alla grande storia italiana.



## CREMONA SMART CITY NELLA STORIA

### **scienze, storia, tecnologia**

Arte, scienza, musica, astronomia sono i temi di una visita guidata in cui si propongono ai ragazzi attività e prove pratiche per approfondire la conoscenza di personaggi cremonesi "smart" che hanno lasciato un'impronta importante nella città di Cremona. La visita percorrerà luoghi della storia locale che diventano simbolo di tecnologia e nuove arti che aiutano i cittadini a crescere in numerose discipline. Durante la visita il laboratorio itinerante "vip in città" aiuterà a raccogliere le informazioni principali dei protagonisti di Cremona.

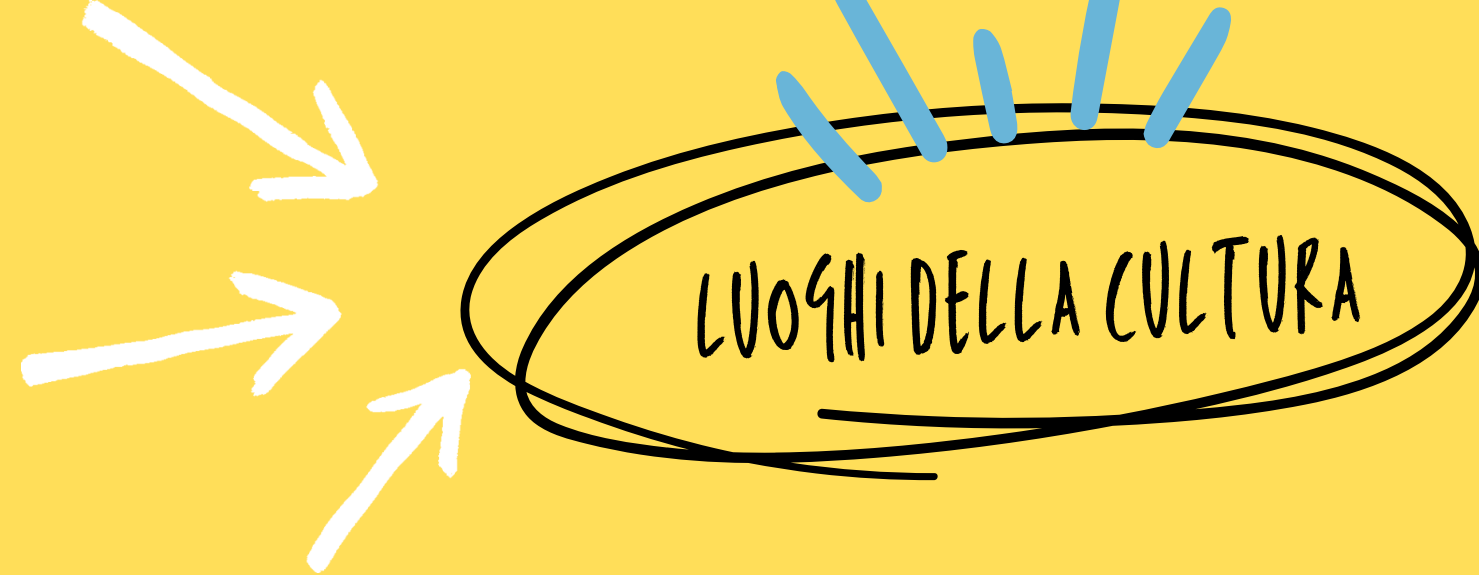
### **ARTE E FEDE**

#### **religione, storia, arte**

Le proposte relative al tema "arte e fede" prevedono l'approfondimento dei protagonisti e dei fondamenti del Cristianesimo attraverso l'osservazione dell'iconografia e del contesto architettonico che varia nel corso dei secoli. Principale obiettivo è aiutare i ragazzi a riconoscere i differenti linguaggi espressivi della fede e comprendere il senso e il ruolo dell'arte in relazione alla religione cristiana. Le visite guidate prevedono anche brevi attività didattiche che completano la riflessione artistica.

Le tematiche proposte sono:

- Gesù: natività e infanzia
- Gesù: passione, morte e resurrezione
- Maria: molti volti e ruoli
- Santi a Cremona



Visite guidate alla scoperta di preziosi tesori conservati in alcuni dei principali musei della città. La visita ha carattere esperienziale: attraverso attività laboratoriali e tematiche specifiche è possibile conoscere la funzione e la molteplicità di tematiche dei Musei e il patrimonio artistico-storico-culturale in essi conservati.

### **Pinacoteca**

I dettagli sanno raccontare storie incredibili.

A caccia dei significati simbolici di alcuni dettagli come attributi di santi, oggetti della vita quotidiana, attrezzi per specifici mestieri, è possibile conoscere numerose storie dei quadri e dei soggetti raffigurati.

### **Museo Diocesano**

Storie di Maria, di Gesù e di santi della storia universale e locale sono racchiuse in opere che oggi sono conservate presso il Museo Diocesano. Questi personaggi accompagnano i bambini alla scoperta di un nuovo luogo d'arte in città.

### **Museo Archeologico**

Le origini della città si raccontano attraverso i preziosi reperti ritrovati nel corso del tempo nel territorio cittadino. Uniche testimonianze di un'epoca di splendore, mosaici, anfore, oggetti di culto e utensili di uso quotidiano aiutano a raccontare la storia più antica di Cremona.

### **Torrazzo Museo Verticale**

Uno dei simboli della città, torre antica che si posiziona nel territorio con ruoli differenti nel corso dei secoli. La salita permette di entrare nelle sale del museo dedicato alla misurazione del tempo che permette di approfondire meccanica, musica, astronomia nel corso dei secoli.



### **Museo del violino**

La visita guidata alle sale del museo prevede la possibilità di effettuare un percorso multisensoriale alla scoperta dei grandi strumenti antichi, attrezzi del mestiere e segreti della liuteria cremonese.

### **Museo Cambonino**

La vita della cascina, i differenti ambienti di una corte entro la quale si sviluppa la vita del popolo cremonese del passato. La visita guidata aiuterà i bambini a conoscere un mondo lontano dal loro e allo stesso tempo particolarmente affascinante. Giochi di una volta, utensili da cucina, attrezzi per la vita della campagna saranno i protagonisti dell'esperienza presso il museo.

### **Museo di scienze naturali**

In un territorio cittadino non sempre è facile mettersi in relazione con fauna e flora. Protagonisti della visita guidata, si aiuteranno gli studenti a riconoscere piante e animali autoctoni anche fuori dal contesto museale.





## TERRITORIO

Visite guidate nelle località della provincia di Cremona che, con la sua conformazione stretta e lunga, permette di cambiare sguardo su ciò che costituisce il nostro territorio passando tra storia, arte, natura, prodotti, lingua differenti.

## CREMA

Visita al centro storico della città, dalle mura alla piazza del Duomo. Visita alla Cattedrale (esterno e interno), al torrizzo cremasco, al teatro di San Domenico, all'ex convento di Sant'Agostino. Fuori le mura, invece, il Santuario di Santa Maria della Croce.

## CANNETO SULL'OGLIO

La provincia di Cremona conserva preziosi tesori e testimonianze di una natura in costante evoluzione.

All'interno dell'Ecomuseo di Canneto è possibile conoscere piante, animali, reperti archeologici, oggetti della vita quotidiana dell'uomo che fin dall'epoca romana ha fatto di queste terre la loro casa.

A completare la visita guidata all'Ecomuseo è possibile visitare il Mulino Einstein ancora oggi funzionante che regola e controlla i flussi delle acque di Canneto e del suo territorio.

## CASTELLEONE

Alla scoperta dell'architettura del Quattrocento.

Visita al santuario della Beata Vergine della Misericordia e alla chiesa di Santa Maria in Bressanoro e la sua ricca decorazione ad affresco.

## SONCINO

Un percorso alla scoperta dell'epoca sforzesca in cui fu edificata l'antica rocca, la Casa degli Stampatori (museo della stampa) da cui proviene la famosa famiglia Soncino di cultura ebraica conosciuta in Italia, Grecia, Turchia. Visita alla chiesa di Santa Maria delle Grazie: importante cantiere artistico che rivela lo stile locale dell'arte quattrocentesca.

## TORRICELLA DEL PIZZO

Nel Museo di Strumenti Musicali Meccanici Amarcord i ragazzi potranno scoprire e provare numerosi strumenti meccanici che raccontano la storia della musica: da grammofoni da tavolo ai carillon portatili, dagli organi meccanici agli automi ad aria.

Nel museo si racconta nel dettaglio come la musica viene letta attraverso spartiti di cartone dai rulli sonori e si sperimenta la loro funzione attraverso numerosi strumenti.

## CALVATONE — AZIENDA AGRICOLA GENNY GREEN

L'Azienda agricola si occupa principalmente di coltura di lavanda usata poi per creare olio essenziale e profumi. Alle scuole è offerta la possibilità di conoscere particolari piante, le loro principali proprietà e sperimentare sul campo la vita di una piccola azienda agricola.



## CIMITERO MONUMENTALE

Un luogo inusuale ma ricchissimo di storia, scrigno di ricordi e arte. molti sono i percorsi che possono essere ideati per accompagnare gli studenti a scoprire storia e personaggi cremonesi che in questo luogo trovano dimora. Alcuni dei temi proposti: arte e natura, personaggi di Cremona, i monumenti della storia.

## LE VIE D'ACQUA

In collaborazione con Associazione Cremona Sotterranea APS. Fondamentale per il commercio e lo sviluppo della città nel corso dei secoli è il fiume Po, ma anche altri canali cittadini come la Cremonella, il Marchionis... Queste vie d'acqua si sviluppano lungo le mura di Cremona e attraversavano il centro storico. La visita guidata alla scoperta dei percorsi dei canali è arricchita dalla possibilità di visitare alcuni luoghi dove ancora oggi, sotto terra, scorre l'acqua.

## EDUCAZIONE CIVICA

La proposta si avvia con la scoperta del quartiere in cui è presente la scuola per stimolare una coscienza del concetto "bene comune" mettendolo a confronto con il testo della Costituzione. In un secondo momento si approfondisce la conoscenza del territorio circostante affrontando temi come la mobilità sostenibile, i servizi per i cittadini e luoghi pubblici. Durante il percorso si racconteranno storie inerenti alla città e all'area presa in esame, approfondendo la conoscenza del contesto culturale in relazione all'ambiente in cui si vive.

## NATURA

All'interno del parco del Vecchio Passeggio, nel cuore del centro città, è stato realizzato il "Museo degli alberi" che permette di conoscere la fauna del nostro territorio.

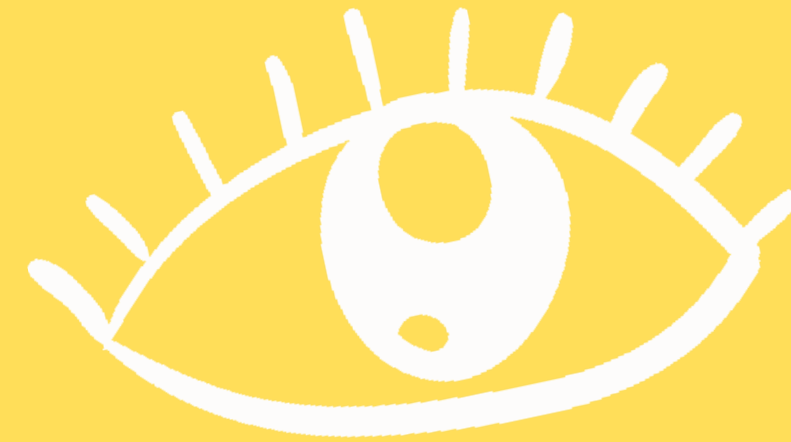
Il Museo conserva 24 tipi di piante differenti di cui è possibile conoscere le principali caratteristiche attraverso schede e attività laboratoriali ideate per i ragazzi. All'interno del museo gli studenti scopriranno anche l'esistenza e l'utilità dei bee hotel pensati per incrementare e preservare la presenza delle api nel territorio cittadino.

Il progetto Museo degli Alberi è stato realizzato dagli utenti di Ventaglio Bliu e Anffas.



## BEEGA PERCORSI IN BICICLETTA

In collaborazione con Beega Cycling Tour, visite alla scoperta della città abbinando al piacere dell'apprendimento anche la bellezza dell'attività su due ruote che permette di incontrare paesaggi nuovi e diversi rispetto a quelli che siamo soliti percorrere.

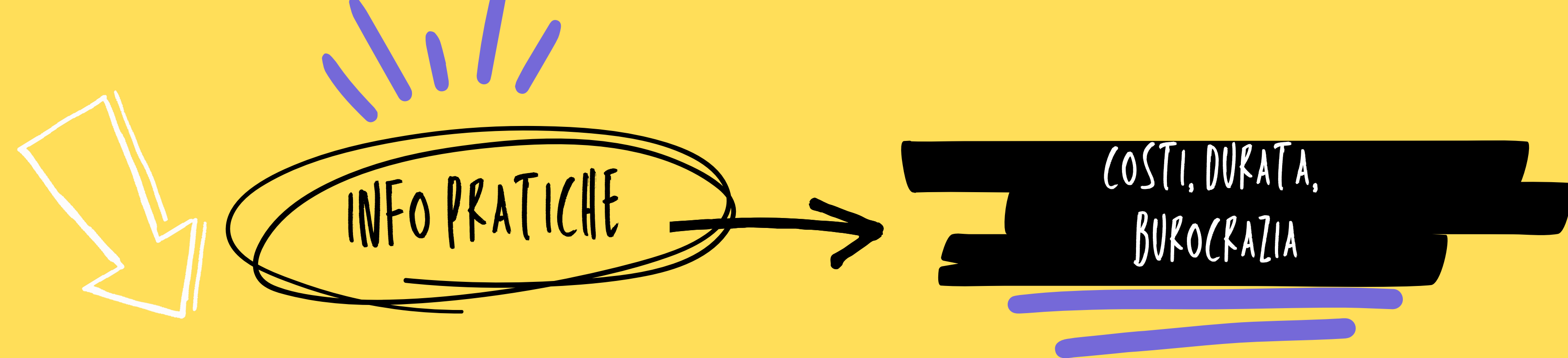


l'Associazione CrArT è a disposizione per creare progetti ad hoc per classi o gruppi di classi che intendono sviluppare durante il corso dell'anno scolastico particolari temi legati alla storia dell'arte universale o locale.

Il progetto può prevedere visite guidate, attività esperienziali, laboratori e approfondimenti in aula, lezioni online...

Negli ultimi anni CrArT ha collaborato in questa formula con diversi istituti della città e con team di insegnanti realizzando progetti inerenti ai temi di cittadinanza attiva, scoperta della storia e dell'arte del territorio, conoscenza di realtà artigianali locali e esperienze relative al territorio limitrofo.





Le proposte CrArT sono ideate e condotte dalle guide turistiche abilitate, parte dell'associazione e, in alcuni specifici casi, da esperti delle materie trattate.

Tutte le attività hanno la durata di **2 ore**.

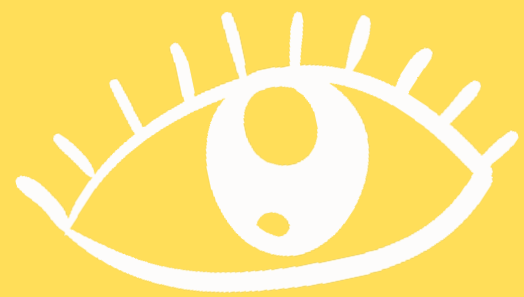
Le visite guidate esperienziali e i percorsi speciali hanno un costo di 100€ esente iva

Se è previsto l'ingresso in Cattedrale è obbligatorio l'uso di radiocuffie: 2€ a studente.

Se alla proposta aderiscono più classi (anche in momenti differenti) si applicherà una riduzione sul costo della singola proposta. I costi indicati non includono eventuali biglietti di ingresso a musei, monumenti o luoghi di interesse.

Se la classe necessita di uno spostamento dalla scuola alla città, come Consorzio InCremona possiamo prenotare mezzi di trasporto e gestire la contabilità in un'unica soluzione.

Per tutte le attività sarà emessa fattura elettronica all'Istituto che, a seguito degli accordi presi con gli insegnanti, dovrà fornire un contatto di segreteria per pratiche burocratiche, documentazione e comunicazione del codice **CIG**.



## CONTATTI

328 7438425 (Elena)

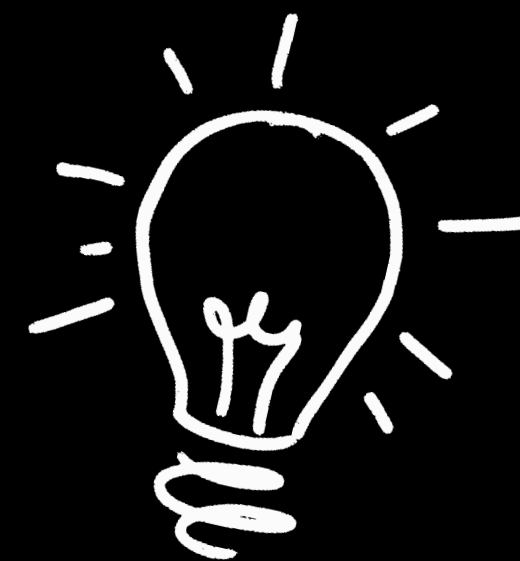
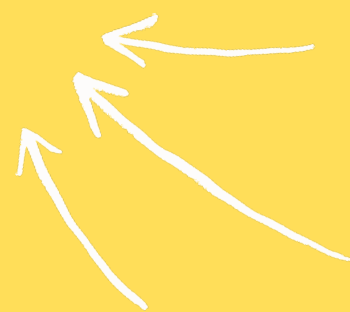
scuole@crart.it

## CI TROVATE SU

www.crart.it

facebook

instagram



# CRART

Cremona Arte e Turismo

